



Anhang zum Preisgerichtsprotokoll

„Sodenmattquartier“, Bremen

Kooperatives städtebauliches und freiraumplanerisches Wettbewerbsverfahren mit Ideenteil

1. PREIS



Isometrie



Perspektive

2. PREIS

Federführende Verfassende

Kilian Jonak
LRW Architekten und Stadtplaner

Arbeitsgemeinschaft mit

Florian Strauss
Studio Vulkan Landschaftsarchitektur



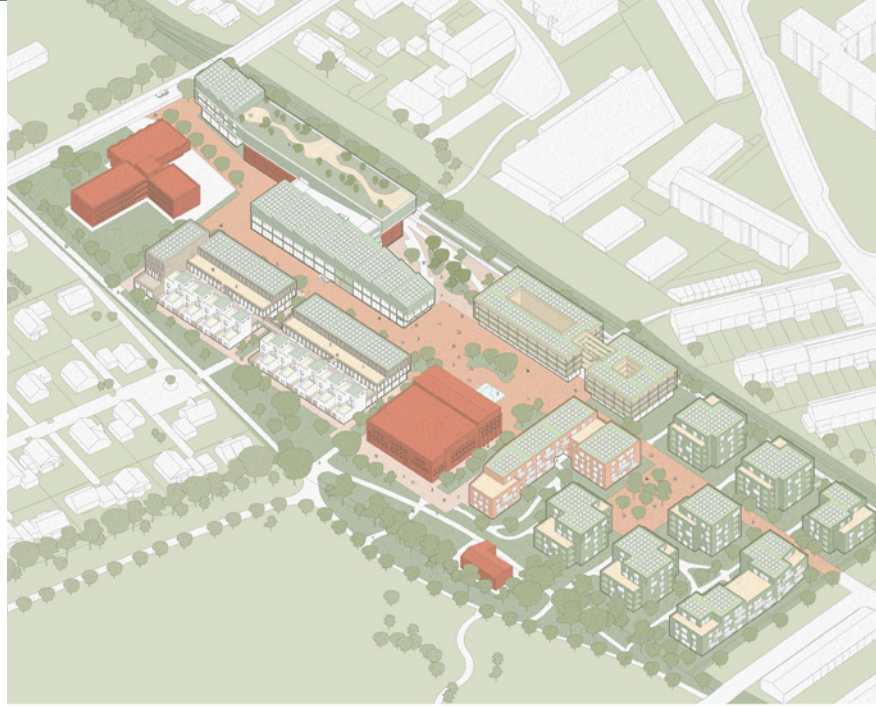
weitere Mitwirkende

Elsa Florit Puig, Kyung-Jin Park,
Christof Ridder, David Sommer,
Jingchun Zhado
LRW Architekten und Stadtplaner

Irini Nomikou, Maria Portugal, Martina Mancini
Studio Vulkan Landschaftsarchitektur



2. PREIS



Isometrie



Perspektive

ANERKENNUNG

Federführende Verfassende

Oliver Platz
gruppeomp Architektengesellschaft

Arbeitsgemeinschaft mit

Lohaus Carl Köhlmos
Landschaftsarchitekten, Stadtplaner



Modellfoto Nord-West

weitere Mitwirkende

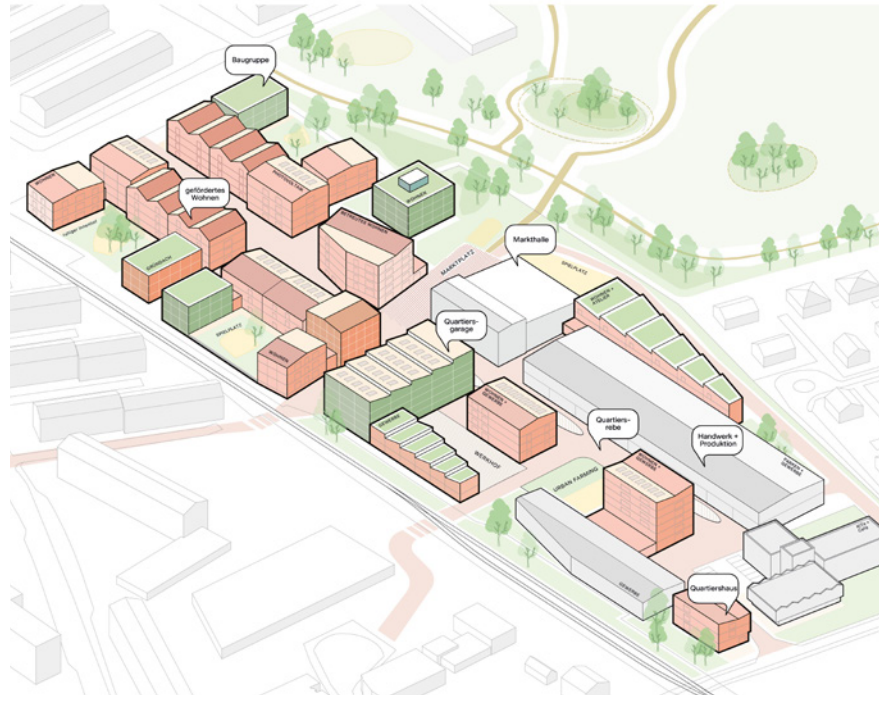
Maximilian Lingke, Frida Kopka,
Carolin Ohlenbusch, Falke Leon
gruppeomp

Thomas Steinborn
Lohaus Carl Köhlmos



Lageplan

ANERKENNUNG



Isometrie



Perspektive

ANERKENNUNG

Federführende Verfassende

Jens Kruse
Haslob Kruse + Partner Architekten

Arbeitsgemeinschaft mit

FRENZ Landschaftsarchitekten

weitere Mitwirkende

Bara Udayana, Olaf Rekord, Viktoria Zemke,
Patrick Puchalski
HKP Architekten

Mandy Hütt, An Thu Pham
FRENZ Landschaftsarchitekten



Modellfoto Nord-West



Lageplan

ANERKENNUNG



Isometrie



Perspektive

Federführende Verfassende:

Holger Schmidt
HS-Architekten

Arbeitsgemeinschaft mit

Markus Schmidt
Chora blau Landschaftsarchitektur



Modellfoto Nord-West



Lageplan

Federführende Verfassende:

Philipp Kamps
akyol kamps architekten

Arbeitsgemeinschaft mit

Nicolaus Hantelmann
Hahn Hertling von Hantelmann



Modellfoto Nord-West



Lageplan

Federführende Verfassende:

Benjamin Wirth
Wirth Architekten

Arbeitsgemeinschaft mit

Gerko Schröder
Treibhaus Landschaftsarchitektur



Modellfoto Nord-West



Lageplan

