



Anhang zum Preisgerichtsprotokoll

Stephani-Ost

Hochbaulicher und freiraumplanerischer
Realisierungswettbewerb in Bremen

IBESSEEINSEIT



Lageplan

Federführende Verfasser: Ingrid Spengler, Manfred Wiescholek, Spengler-Wiescholek, Hamburg

Landschaftsarchitektur: el:ch landschaftsarchitekten, Berlin

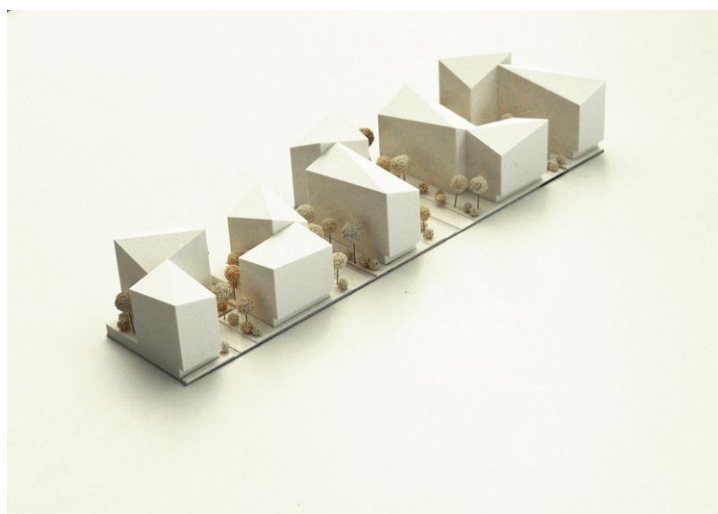
Mitwirkende:

Sebastian Milbradt Spengler-Wiescholek

Henrietta Smondrkova Spengler-Wiescholek

Anais Vivine Spengler-Wiescholek

Lukas Hesping Spengler-Wiescholek



Modellfoto



Lageplan

Federführende Verfasser: Allmann Sattler Wappner Architekten, München

Landschaftsarchitektur: rabe landschaften landschaftsarchitektur . stadt- und raumforschung, Hamburg

Mitwirkende:

Carola Dietrich	ASW Architekten
Phillipp Vogeley	ASW Architekten
Maximilian Jüngling	ASW Architekten
Shixian Zou	ASW Architekten
Yi Yang	ASW Architekten
Andrea Belotti	ASW Architekten
Victoria Konuk	ASW Architekten
Marc Stadtler	ASW Architekten
Sabine Rabe	ASW Architekten
Julia Schulz	rabe landschaften
Felicitas Wiener	rabe landschaften
David Boldt	rabe landschaften
Jana Köllner	hhpberlin, vorbeugender Brandschutz



Modellfoto



Lageplan

Federführende Verfasser: Christoph Roselius eins:eins Architekten, Hamburg

Landschaftsarchitektur: Hahn Hertling van Hantelmann, Hamburg

weitere Verfasser::

Julian Hillenkamp eins:eins

Ute Hertling HHVH

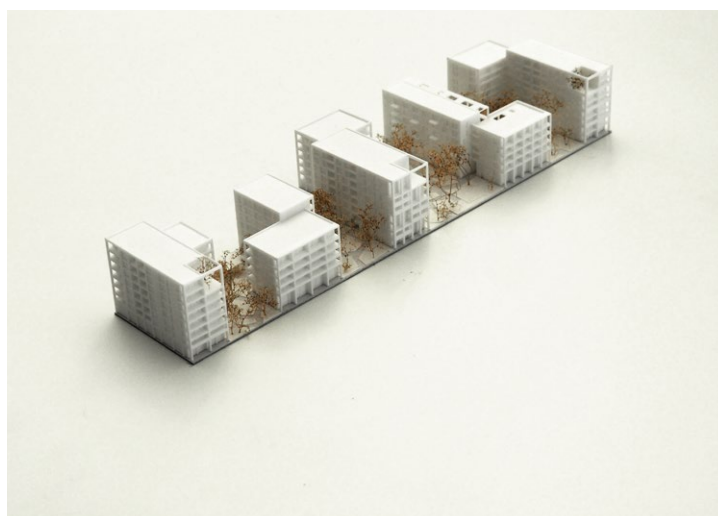
Mitwirkende:

Bettina Doser eins:eins

Kim Reinsberg eins:eins

Johanna Tück eins:eins

Raquelle Sainz de Recalde HHVH



Modellfoto



Lageplan

Federführende Verfasser: Stefan Fleischhaker, Schenk Fleischhaker Architekten, Hamburg

Landschaftsarchitektur: BRUUN & MÖLLERS, Hamburg

Mitwirkende:

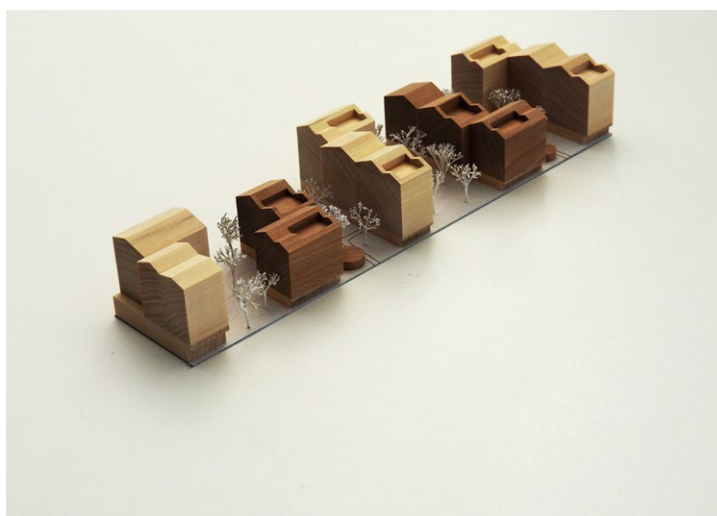
Sven Ahrens Schenk Fleischhaker

Sebastian Bartl Schenk Fleischhaker

Esaiy Valdenebro Schenk Fleischhaker

Lasse Waltje Schenk Fleischhaker

Yen Nguyen BRUUN & MÖLLERS



Modellfoto



Lageplan

Federführende Verfasser: Stefan Forster, Frankfurt a.M.

Landschaftsarchitektur: FSWLA Landschaftsarchitektur, Düsseldorf

weitere Verfasser:

Prof. Thomas Fenner FSWLA

Mitwirkende:

Rieke, Schepker Stefan Forster

Nils Lamm Stefan Forster

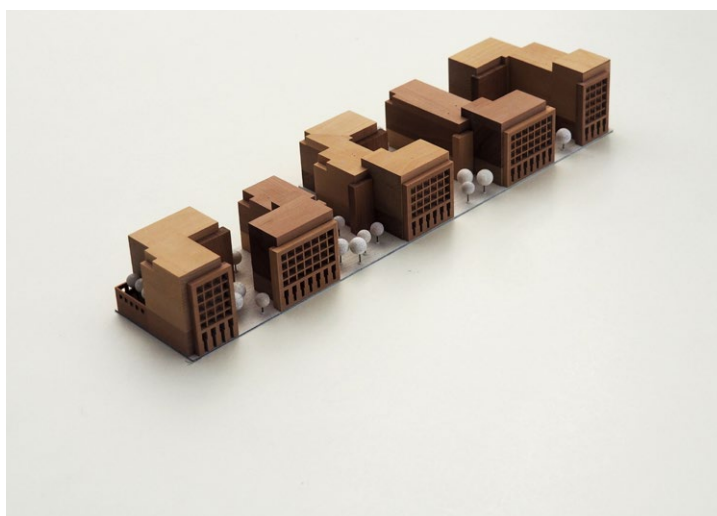
Till Apsel Stefan Forster

Dena Khan Stefan Forster

Dorna Khan Stefan Forster

Hendrick Zimm FSWLA

Xiang Li FSWLA



Modellfoto



Lageplan

Federführende Verfasser: Tobias Willers, Schröder Architekten, Bremen

Landschaftsarchitektur: Tim Corvin Kraus Landschaftsarchitekten, Hamburg

weitere Verfasser:

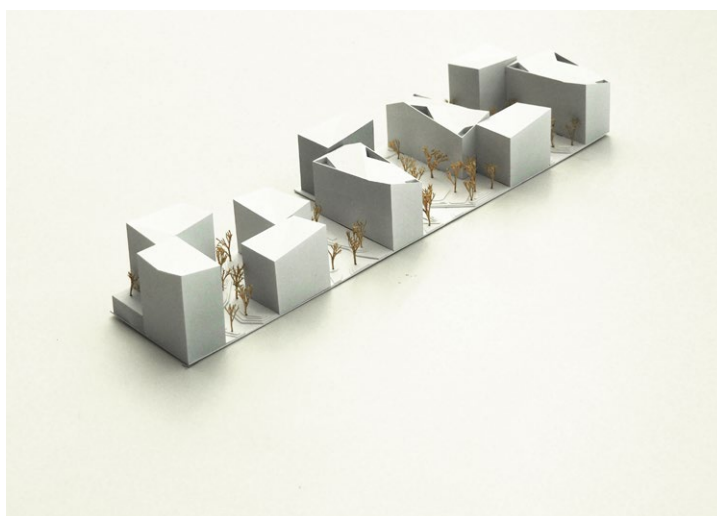
Michael Schröder ARGE Schröder Architekten/ Beinhoff Leuschner Gänsicke Architekten

Ulla Beinhoff ARGE Schröder Architekten/ Beinhoff Leuschner Gänsicke Architekten

Uwe Gänsicke ARGE Schröder Architekten/ Beinhoff Leuschner Gänsicke Architekten

Mitwirkende:

Visualisierung bloomimages, Hamburg



Modellfoto



Lageplan

Federführende Verfasser: Matthias Haber, Hild und K München GmbH, München

Landschaftsarchitektur: Florian Strauß, Studio Vulkan Landschaftsarchitektur, München

Mitwirkende:

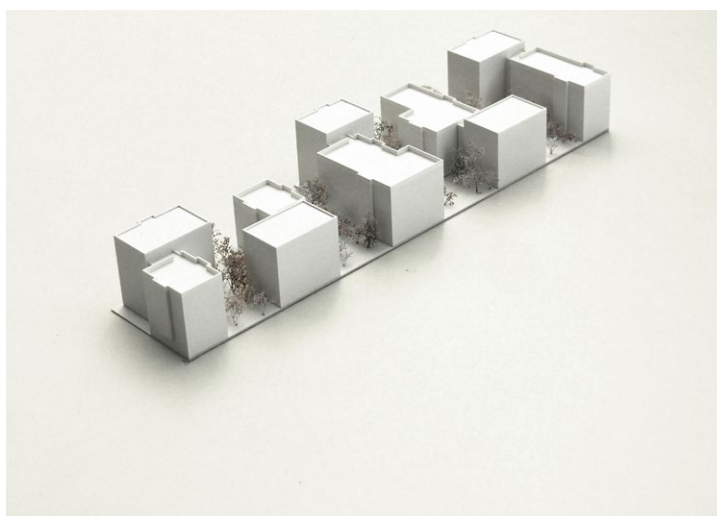
Jonathan Bürgel Hild und K

Klaudia Janc Hild und K

Tobias Gutheil Hild und K

Fanny Brandauer Studio Vulkan

Alina Kersten Studio Vulkan



Modellfoto



Lageplan

Federführende Verfasser: ARCHITEKTEN - FSB, Bremen

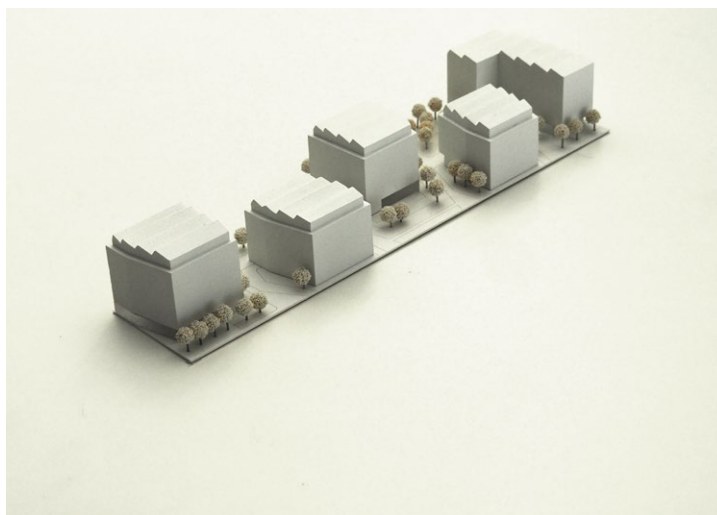
Landschaftsarchitektur: FRENZ LANDSCHAFTSARCHITEKTEN, Bremen

Mitwirkende:

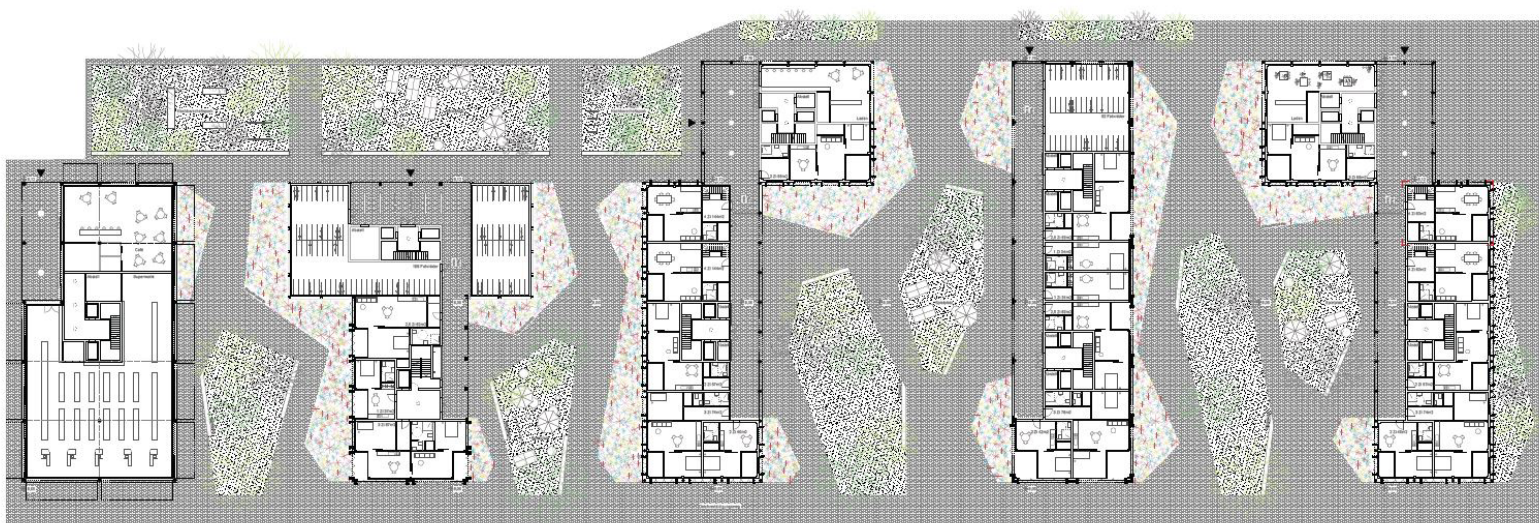
Andrea Heddens FSB

Tobias Boysen FSB

Jule Frenz FSB



Modellfoto



Lageplan

Federführende Verfasser: Felgendreher Olfs Köchling Architekten, Berlin

Landschaftsarchitektur: Bischoff Landschaftsarchitektur, Baden, Schweiz

Mitwirkende:

Christian Felgendreher FOK

Johannes Olfs FOK

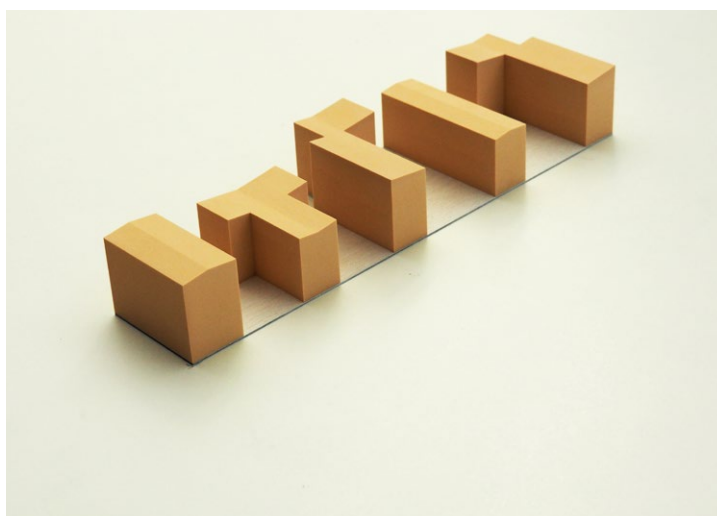
Christina Köchling FOK

Moritz Scheible FOK

Elisabeth Zgrzebski FOK

Magherita Bertolozzo FOK

Florian Bischoff Landschaftsarchitekt



Modellfoto